



Marketingunterlage

**NEU:
UNSER ERSTER
IMPACT FONDS**

Zukunft – das beste Investment

klimateVest: Investieren und messbar Klima schützen



Was ist klimaVest?

klimaVest ist ein Fonds der Commerz Real¹, der die Teilhabe an Sachwerten anstrebt. Er ist auf Privatanleger ausgerichtet und bringt privates Investitionskapital und unser Know-how zu erneuerbaren Energien zusammen. Zudem verbindet klimaVest Ihre Vermögensanlage mit einer messbaren CO₂-Einsparung.

Dazu konzentriert sich klimaVest auf attraktive Assets aus nachhaltigen Infrastrukturprojekten – etwa in den Bereichen On- und Offshore-Windparks oder Photovoltaik. Dank der Konzeption als ELTIF ist klimaVest damit ein Impact Fonds, der diese nach-

haltigen Sachwertinvestments für Privatanleger zugänglich macht. So schafft klimaVest den Brückenschlag zwischen privatem Kapital, der Chance auf eine attraktive Rendite² und einem messbaren Impact für alle.

Mit klimaVest haben Sie die Chance, im aktuellen Markt und weitgehend unabhängig von der Volatilität an den Aktienmärkten, eine Rendite² zu erwirtschaften und gleichzeitig Ihren persönlichen CO₂-Fußabdruck auszugleichen.

klimaVest: Investieren und messbar Klima schützen.

Was ist ein ELTIF?

Ein European Long Term Investment Fund ermöglicht Privatanlegern den Zugang zu langfristigen Beteiligungen und Sachwertinvestitionen, die bislang institutionellen Großinvestoren vorbehalten waren.

Was zeichnet einen Impact Fonds aus?

Impact Fonds setzen sich konkrete Ziele. Etwa die Abschwächung des Klimawandels. Voraussetzungen für diese Investments sind:

- ein positives, messbares Ergebnis – wie die Einsparung von CO₂-Emissionen
- keine Schädigung anderer ökologischer Ziele (etwa Schutz eines Ökosystems)

- soziale Mindestanforderungen (z. B. Leitprinzipien zu Menschenrechten)
- technische Prüfkriterien sowie Messung und Report des Ökobeitrags

Was ist ein Impact Investment?

Ein Impact Investment finanziert positive und messbare Nachhaltigkeitsziele in den Bereichen Environment (Umwelt), Social (Soziale Gesichtspunkte) und Governance (Unternehmensführung).

Wie wurde der Fonds bewertet?

Im Rahmen eines sogenannten Preliminary Ratings hat die Bewertungsagentur Scope Analysis GmbH klimaVest im August 2021 einer genauen Prüfung unterzogen und vorläufig³ mit **(P) a+ AIF** in der Kategorie für Infrastrukturfonds bewertet.

Damit bewegt sich der Impact Fonds auf der Ratingstufe „gute Bewertung“. Die Analysten bewerten die grundlegende Strategie des Fonds sowie die bisher vollzogenen, strategiekonformen Transaktionen als **sehr positiv**.⁴




¹ Verwaltungsgesellschaft ist die Commerz Real Fund Management S.à r.l.

² **Aussagen zur Rendite sind kein verlässlicher Indikator für die künftige Wertentwicklung.**

³ Sobald der Fonds über eine Mindesthistorie von zwei vollständig abgeschlossenen Geschäftsjahren verfügt, kann das vorläufige Rating in ein finales Rating überführt werden.

⁴ Quelle: <https://www.scopeanalysis.com/#search/research/detail/168313DEDE>, Stand 10.08.2021. Ein Rating, Ranking oder eine Auszeichnung ist kein Indikator für die künftige Entwicklung und unterliegt Veränderungen im Laufe der Zeit.



„klimaVest verbindet
Infrastrukturinvestments
mit positiver ökologischer
Wirkung.“

Timo Werner, Fondsmanager klimaVest

Warum jetzt in klimaVest investieren?

- **Messbarer Impact** – klimaVest erzielt eine messbare nachhaltige Wirkung zusätzlich zur finanziellen Rendite⁵.
- **Fokus auf Sachwerte** – klimaVest setzt unter anderem auf Sachwertanlagen erneuerbarer Energieerzeugung, die bisher vor allem institutionellen Anlegern vorbehalten waren.
- **Ausschüttung** – klimaVest strebt die Erwirtschaftung einer finanziellen Rendite inklusive einer jährlichen Ausschüttung an.⁵
- **Erfahrung** – Die Commerz Real blickt zurück auf über 20 Jahre Erfahrung in den drei Bereichen Transport und Mobility, netzgebundene Infrastruktur sowie Energieerzeugung. Mit einem Transaktionsvolumen von ca. 7 Milliarden Euro ist sie einer der größten deutschen Assetmanager in diesem Segment.

⁵ Aussagen zur Rendite und zur geplanten Gewinnausschüttung sind kein verlässlicher Indikator für die künftige Wertentwicklung.

In welche Assets wird investiert?

Primäre Zielprojekte

Erneuerbare Energieerzeugung

- Onshore-Windkraft (an Land)
- Offshore-Windkraft (auf See)
- Photovoltaik/Sonnenenergie
- Wasserkraft
- Kraft-Wärme-Kopplung
- Bioenergie (Biogas, Biokraftstoffe)

Sekundäre Zielprojekte

Nachhaltige Infrastruktur, Mobilität und Forstwirtschaft

- Übertragung/Verteilung/Lagerung von Elektrizität
- Gastransport und -verteilung
- Infrastruktur für kohlenstoffarmen Transport
- Aufforstung/Wiederaufforstung
- Emissionsarme Fahrzeuge und Transport
- Fernwärme-/Kälteverteilung

Onshore-Windpark Kuuronkallio

Kannus, Finnland

14 Windenergieanlagen mit je 4,2 MW Nennleistung (insgesamt 58,8 MW)
Inbetriebnahme: Januar 2020, Ankauf: Juni 2021

Rotordurchmesser: **150 Meter**

Durchschnittliche Windgeschwindigkeit p. a.: **ca. 7,3 m/s**

Nabenhöhe: **155 Meter**

10 Jahre
Power Purchase Agreement (PPA)⁶

Erwartete Energieproduktion: **216,2 GWh p. a.**



49.773 t CO₂

Vermeidung pro Jahr⁷



13.273 Fußballfelder⁹

Entspricht der CO₂-Bindungsleistung einer entsprechend großen Fläche mit 3.981.819 Buchen¹⁰



69.451 Haushalte

Stromverbrauch pro Jahr⁸

⁶Power-Purchase-Agreements (PPA) sind langfristige Stromabnahmeverträge zwischen einem Stromproduzenten und einem Stromabnehmer.

⁷Berechnet anhand der Methodik der United Nations Framework Convention on Climate Change (<https://cdm.unfccc.int/methodologies/PAMethodologies/tools/am-tool-07-v7.0.pdf>); Vermeidungsfaktoren der International Financial Institutions (<https://unfccc.int/climate-action/sectoral-engagement/ifis-harmonization-of-standards-for-ghg-accounting/ifi-twg-list-of-methodologies>) und der Vorkettenemissionen des Umweltbundesamtes (https://www.umweltbundesamt.de/sites/default/files/medien/1410/publikationen/2019-11-07_cc-37-2019_emissionsbilanz-erneuerbarer-energien_2018.pdf). Die Unterschiede in der CO₂-Vermeidung von Assets in verschiedenen Länder resultieren aus dem unterschiedlichen Strommix der jeweiligen Märkte. Weitere Erläuterungen zur Berechnung der CO₂-Vermeidung finden Sie unter <https://www.klimavest.de/co2-rechner/>.

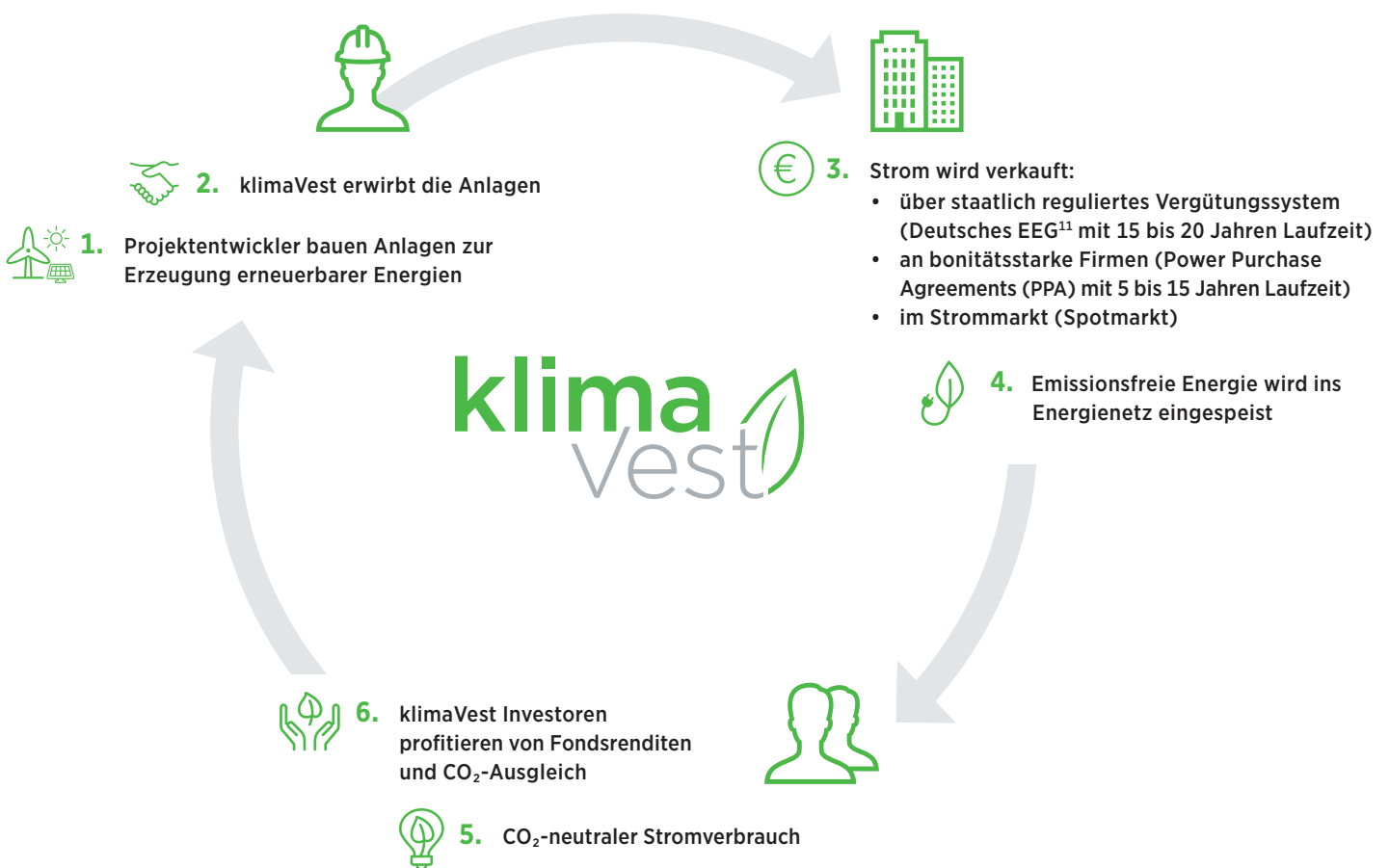
⁸Berechnet anhand von Daten des Statistischen Bundesamts und des Umweltbundesamts mit den Annahmen, dass im Jahr 2018 ein deutscher Haushalt 3.111 kWh pro Jahr konsumiert.

⁹Berechnet mittels der Annahme, dass ein Fußballfeld ca. 300 Bäume fassen kann.

¹⁰Berechnet anhand von Daten der Bayerischen Landesanstalt für Wald und Forstwirtschaft (Merkblatt 27) mit folgenden Annahmen einer durchschnittlichen Buche: 80 Jahre Wuchsdauer, 23 m hoch und 30 cm Stammdurchmesser, welche 1.000 kg CO₂ über ihren Lebenszyklus bindet.

Die Anlagestrategie

Wie funktioniert der Markt für erneuerbare Energien?



¹¹Beim EEG 2017 handelt es sich um eine Novelle des Erneuerbare-Energien-Gesetzes, weitere Informationen unter <https://www.erneuerbare-energien.de>.



Windpark Freckenfeld, Deutschland.



Solarpark Tordesillas, Spanien.

Auf einen Blick

Die Chancen von klimaVest

- Bequem und einfach in vorrangig ökologisch nachhaltige Vermögenswerte im Infrastruktursektor investieren
- Breite Risikostreuung über unterschiedliche Länder, Standorte, Assetklassen (z. B. Energieerzeugung, Energieübertragung, Verkehr, Transport und Mobilität) sowie innerhalb der Assetklassen (z. B. On- und Offshore-Windkraft, Photovoltaik) angestrebt
- Partizipation an staatlich regulierter Einspeisevergütung für Strom aus erneuerbaren Energien möglich
- Grundsätzlich börsentägliche Ausgabe und Rücknahme ohne Kündigungsfrist¹² der Anteile über die Fondsgesellschaft
- Chance auf Erzielung stabiler Erträge bei gleichzeitigem positiven und messbaren Beitrag zum Klimaschutz bzw. Abschwächung des Klimawandels durch einen CO₂-Ausgleich
- Professionelles Assetmanagement
- Finanzierung von positiven und messbaren Nachhaltigkeitszielen
- Langjährige Erfahrung der Commerz Real im Bereich Erneuerbare Energien

Die Risiken von klimaVest

- Die Werte von Infrastrukturinvestments und Liquiditätsanlagen können schwanken
- Spezifische Risiken bei Investitionen in erneuerbare Energien (z. B. Windaufkommen, Sonneneinstrahlung, allgemeine Klimaveränderungen, Technologie, Leitungsübertragung)
- Trotz weitgehender Währungssicherung verbleibt ein Restwährungsrisiko
- Illiquidität von Sachwertinvestments. Ausschüttungen können ausbleiben
- Für die Rückgabe der Anteile gelten bestimmte Voraussetzungen¹²
- Ein grundsätzliches Risiko beim klimaVest besteht in der vorübergehenden Aussetzung der Anteilscheinrücknahme aufgrund nicht ausreichender Liquidität bis hin zu einer geordneten Auflösung des Fonds
- Nachträgliche Änderungen der Einspeisevergütung durch den Staat zu Lasten der Anleger möglich
- Änderungen der rechtlichen Anforderungen für Impact-Fonds können zur Folge haben, dass die Vermögenswerte des Fonds nicht mehr den regulatorischen Vorgaben eines Impact-Fonds entsprechen und dann eventuell mit Verlust veräußert werden müssen

klimaVest im Überblick

Stand: 30.09.2021	
ISIN/WKN	LU2183939003 / KLV100
Fondauflegung	28.10.2020
Geschäftsjahr	01.09.–31.08.
Managementvergütung	bis zu 1,80 % p. a. auf Nettoinventarwert
Verwahrstellenvergütung ¹³	bis zu 0,025 % p. a. auf Nettoinventarwert
Ausgabeaufschlag	bis zu 5 %
Geschätzte Gesamtkostenquote für das Geschäftsjahr 20/21 ¹⁴	2,42 %
Mindestanlagesumme	Min. 10.000 Euro, max. 10% des Finanzanlagevermögens des Kunden möglich (ab 500.000 Euro Finanzanlagevermögen auch darüber hinaus)
Anteilsrücknahme	Tägliche Anteilsrücknahme zum aktuellen Nettoinventarwert ¹²

¹² Keine Kündigungsfrist oder Mindesthaltedauer für Rücknahmen bis zu 500.000 Euro; 12 Monate Kündigungsfrist für Rücknahmen > 500.000 Euro p. a.; mögliche Rücknahmebeschränkung während der fünfjährigen Anlaufphase; Gesamtbetrag der Rücknahmen an jedem Rücknahmetermin auf 50 % der Liquiditätsanlagen des Fonds begrenzt.

¹³ Verwahrstelle ist die BNP Paribas Securities Services, Luxembourg Branch, Großherzogtum Luxemburg.

¹⁴ Enthält die geschätzten Kosten (ohne Bewirtschaftungs-/Instandhaltungskosten und Finanzierungskosten für Sachwertinvestments und Beteiligungsgesellschaften). Diese Kostenschätzung erfüllt nicht die Anforderungen an einen aufsichtsrechtlich vorgeschriebenen Kostenausweis nach MiFID, den Sie rechtzeitig vor Auftragsausführung erhalten.

Wertentwicklungen der Vergangenheit bieten keine Gewähr für die Zukunft.

Ausführliche Informationen finden Sie im Basisinformationsblatt sowie im Informationsmemorandum zu klimaVest, die Sie kostenlos und in deutscher Sprache bei Ihrem Berater oder direkt bei uns erhalten. Zusätzlich können Sie die Dokumente im Internet unter <https://www.klimavest.de/downloads/> herunterladen. Die vorliegende Broschüre dient ausschließlich Informationszwecken und stellt weder eine individuelle Anlageempfehlung noch ein Angebot zum Kauf oder Verkauf von Wertpapieren oder sonstigen Finanzinstrumenten dar. Diese Ausarbeitung ersetzt nicht eine individuelle anleger- und anlagegerechte Beratung.